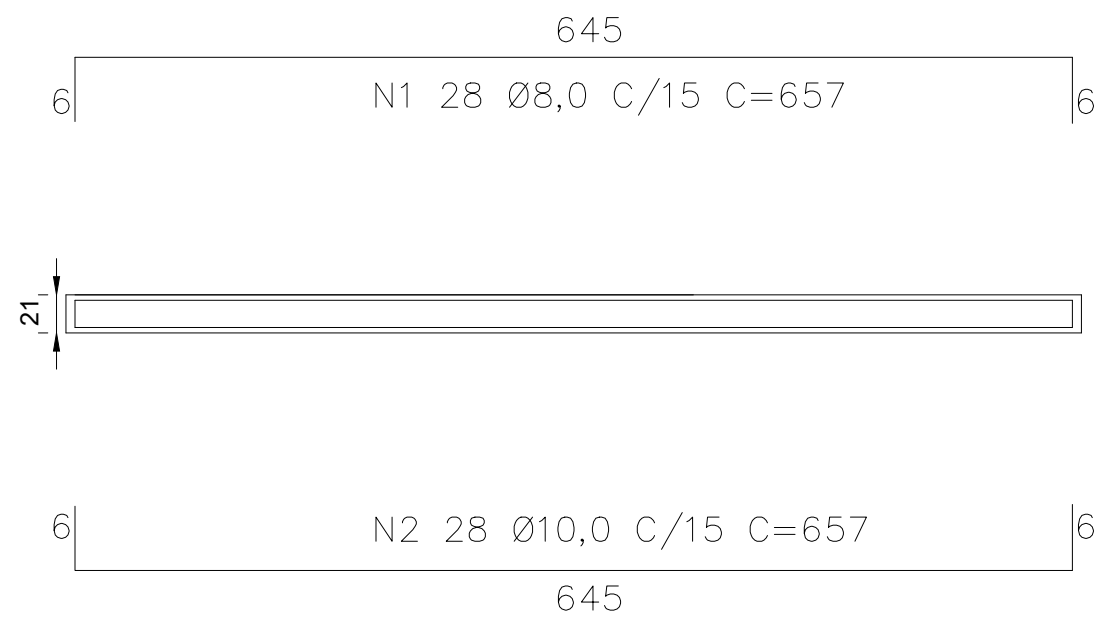
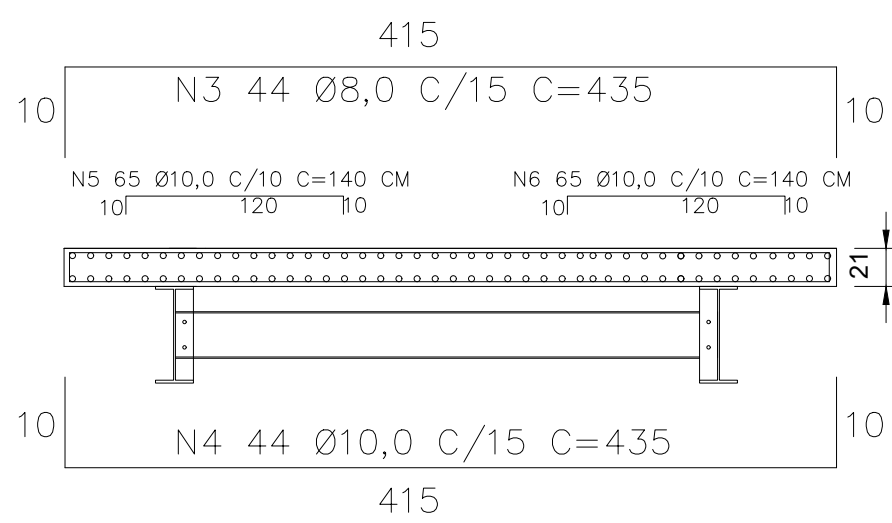
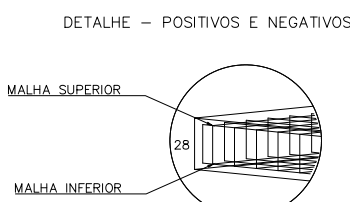


CORTE A-A ARMAÇÃO  
ESCALA: 1/100



CORTE B-B ARMAÇÃO  
ESCALA: 1/100



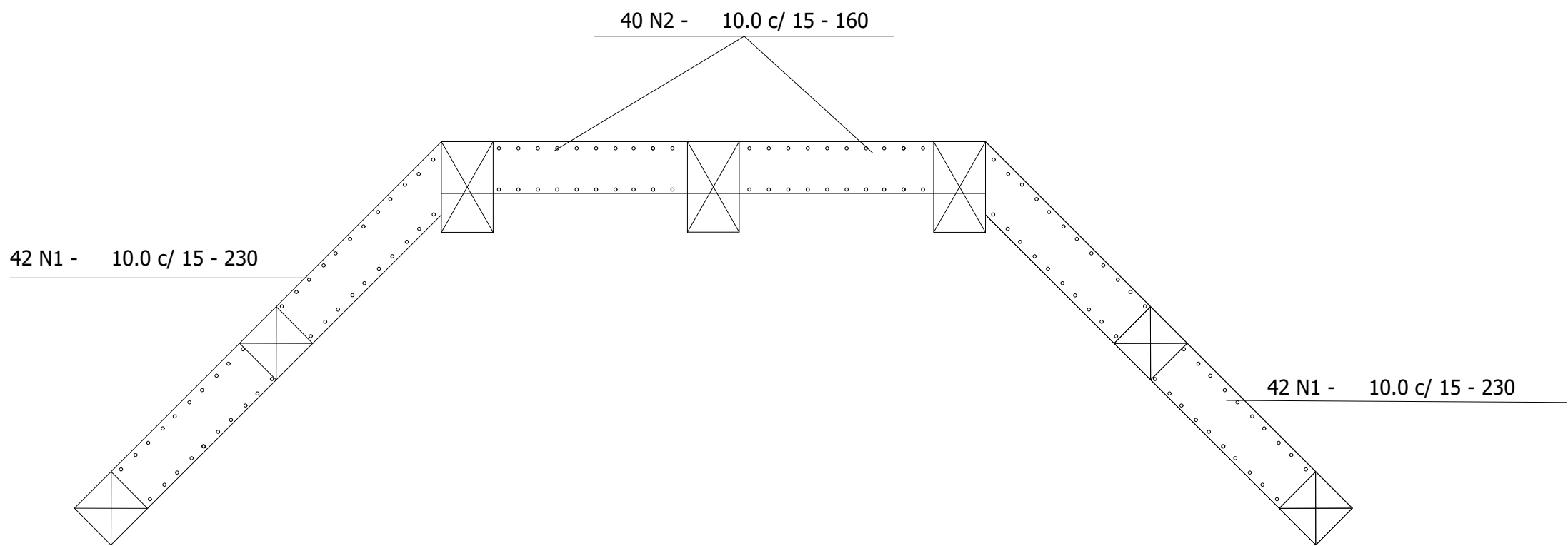
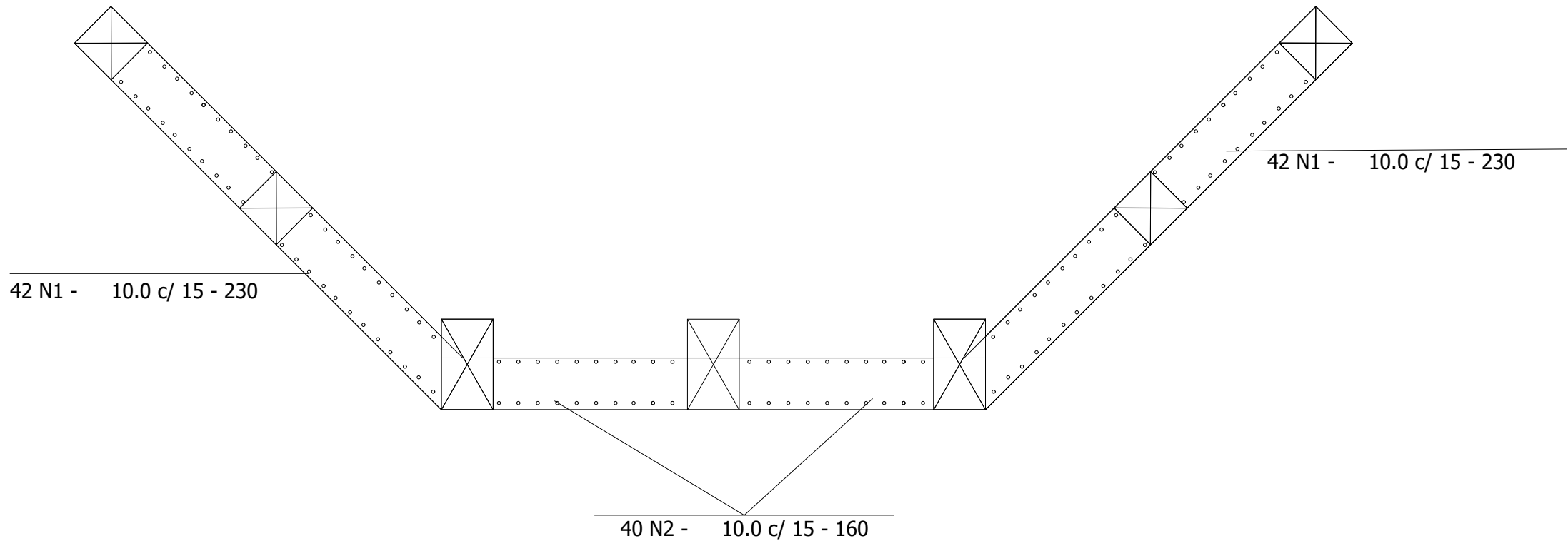
QUANTIDADES TABULEIRO:

N1 - 8 MM = 28 DE 6,57 M = 170,82 M  
N2 - 10 MM = 28 DE 6,57 M = 170,82 M  
N3 - 8 MM = 44 DE 4,35 M = 191,40 M  
N4 - 10 MM = 44 DE 4,35 M = 191,40 M  
N5 - 10 MM = 65 X 1,4 M = 91 M  
N6 - 10 MM = 65 X 1,4 M = 91 M

TOTAL BARRAS DE 8 MM = 362,22M / 12 M = 31 BARRAS  
TOTAL BARRAS DE 10 MM = 544,22 M / 12 M = 46 BARRAS  
487,52 KG + 10% = 536 KG

QUANTIDADES TABULEIRO:

Fôrmas = 27,3 m2  
Concreto = 27,3 m2 x 0,21 m = 5,73 m3



QUANTIDADES CORTINAS/ALAS:

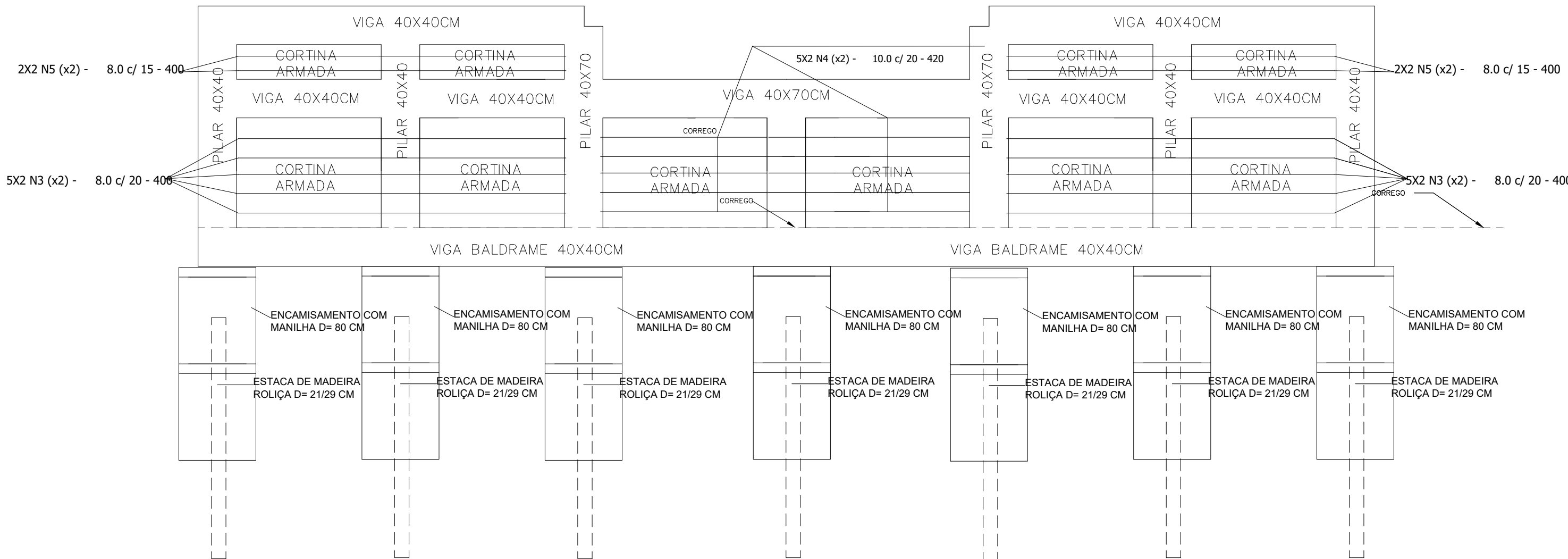
N1 - 10 MM = 168 DE 2,30 M = 387 M  
N2 - 10 MM = 80 DE 1,60 M = 128 M  
N3 - 8 MM = 40 DE 4,00 M = 160 M  
N4 - 10 MM = 20 DE 4,20 M = 84,00 M  
N5 - 8 MM = 16 X 4,0 M = 64 M

TOTAL BARRAS DE 8 MM = 224 M / 12 M = 19 BARRAS x 4,74kg/ba = 90 KG  
TOTAL BARRAS DE 10 MM = 600,00 M / 12 M = 50 BARRAS x 7,404 kg/ba= 370 KG  
460 KG + 10% = 506 KG

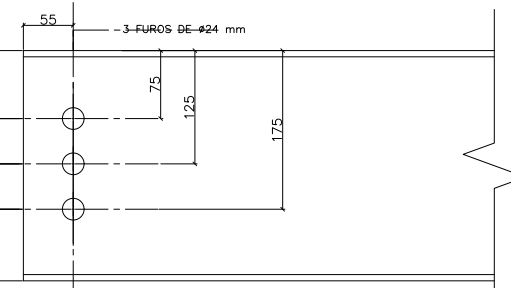
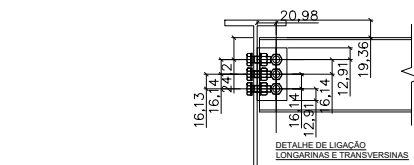
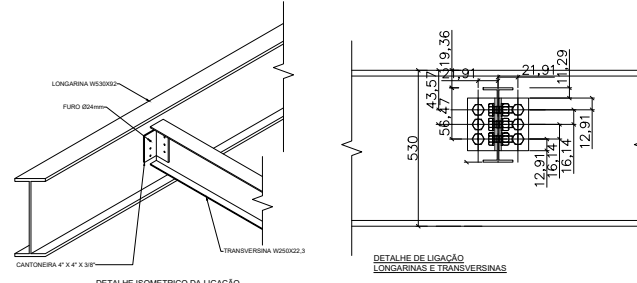
QUANTIDADES CORTINAS/ALAS:

Fôrmas - A= 1,15 m x C= 12 m = 13,80 m² x 2 Alas = 27,60 m2) + (A= 0,36 m x C= 4 m x 2 lados = 2,88 m2 x 2 Alas = 5,76 m2) = 27,60 m2 + 5,76 m2 = 33,40 m2 x 2 Lados da Cortina = 66,80 m2

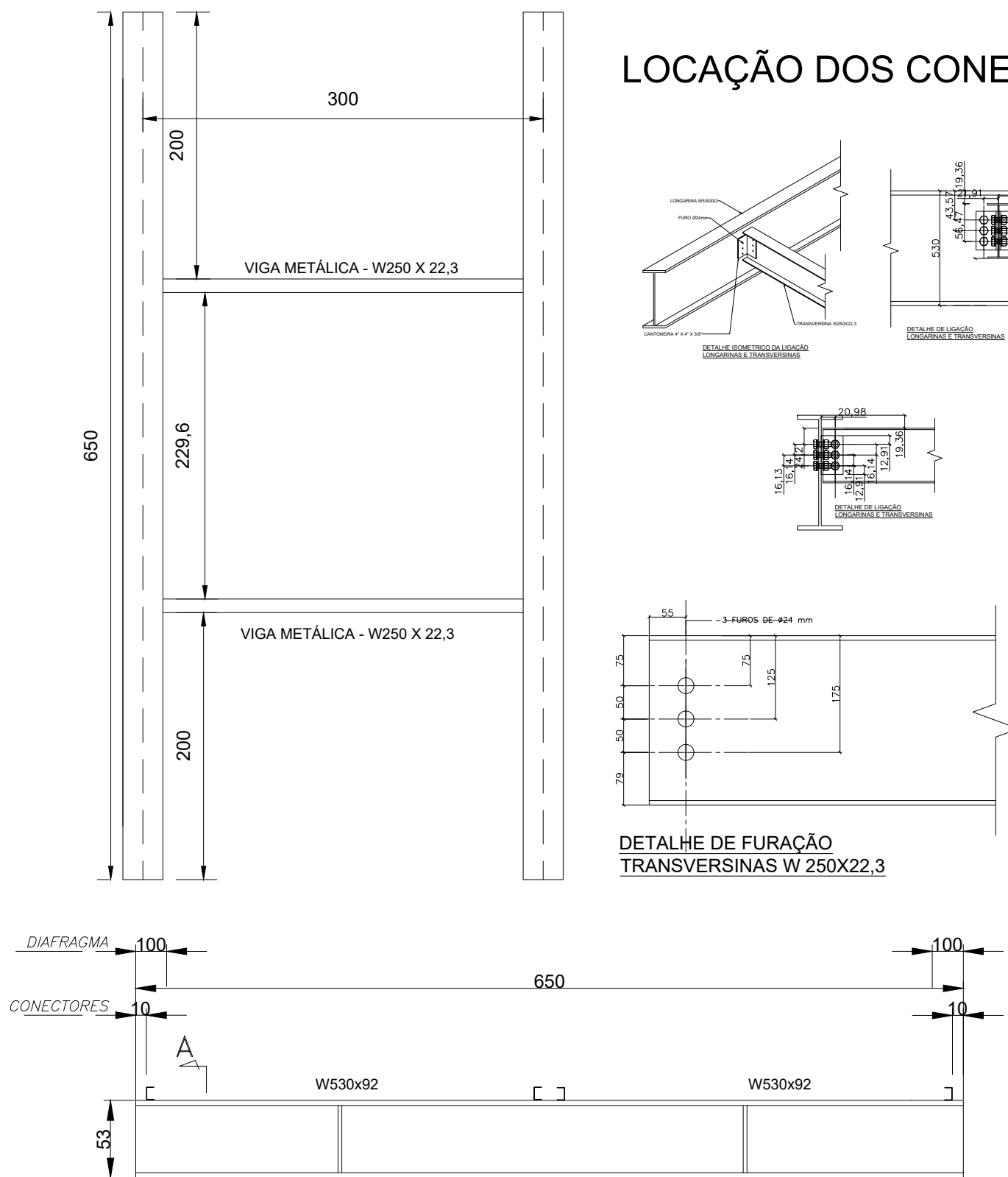
Concreto - Área da Cortina 33,40 m2 x Espessura= 0,4 m= 13,36 m3 de Concreto 30 MPa



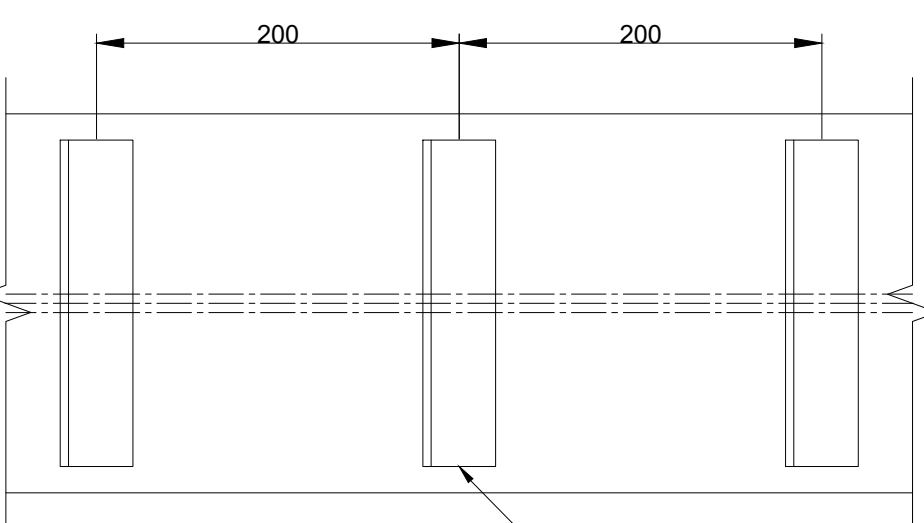
LOCAÇÃO DOS CONECTORES



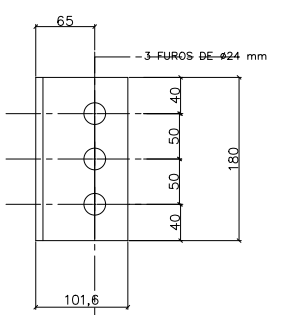
DETALHE DE FURAÇÃO  
TRANSVERSINAS W 250X22,3



DETALHE DA LONGARINA

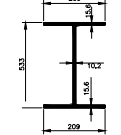


PARAFUSOS E PORCAS DE LIGAÇÃO			
ELEMENTO	NORMA DE AÇO	DIMENSÕES	QUANTIDADE
PARAFUSOS	ASTM A307	7/8" X 2 1/2" (TIPO 1)	36
PORCAS	ASTM A307 C	Ø 7/8"	36
ARRUELAS	ASTM F436	Ø 7/8"	72

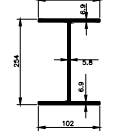


CANTONEIRA DE LIGAÇÃO  
4"x4"x 3/8" X 180 mm

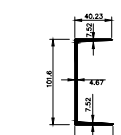
SEÇÃO TRANSVERSAL DAS LONGARINAS  
VIGA W250X22,3 - ASTM A 572 - GRAU 50  
LÍMITE DE ESCOAMENTO 345 MPa



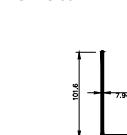
SEÇÃO TRANSVERSAL DAS LONGARINAS  
VIGA W250X22,3 - ASTM A 572 - GRAU 50  
LÍMITE DE ESCOAMENTO 345 MPa



SEÇÃO TRANSVERSAL DOS CONECTORES  
PERFIL U 102X8 - ASTM A 572 - GRAU 50  
LÍMITE DE ESCOAMENTO 345 MPa



SEÇÃO TRANSVERSAL CANTONEIRA DE LIGAÇÃO  
CANTONEIRA DE AÇAO ISABEL # 4 3/8" - ASTM A 572 - GRAU 50 LÍMITE DE ESCOAMENTO 345 MPa



QUANTITATIVO AÇO DA ESTRUTURA			
ELEMENTO	COMPRIMENTO (m)	QUANTIDADE	MASSA LINEAR (kg/m)
VIGA W30X92	6,50	2,00	1196
VIGA W250X22,3	3,00	2,00	153,9
PERFIL U 102X8	0,18	36,00	54,99
CANTONEIRA 4"x4"x 3/8"	0,18	12,00	26,31
TOTAL			1411,12

PARA USO DO PROJETISTA	ÁREAS	ÁREA: 27,30 M2	ÁREA A CONSTRUIR: 27,30 M2
	TERRENO	ENDEREÇO DA OBRA: COMUNIDADE DOS TEIXERAS	SÃO SEBASTIÃO DO OESTE - MG CEP: 35.567-000
	ASSINATURAS	PREFEITO MUNICIPAL: RÔMULO RONCALLY BEIRIGO	RESPONSÁVEL TÉCNICO PELO PROJETO: DEIBSON DIANINI DE OLIVEIRA CREA/MG: 177.789/D
	PROJETO	PROPRIETÁRIO (S): PREFEITURA MUNICIPAL DE SÃO SEBASTIÃO DO OESTE CNPJ: 18.308.734/0001-06	DESENHO: DEIBSON DIANINI DE OLIVEIRA
	CONTEÚTO	TÍTULO: PONTE DE CONCRETO ARMADO CONTEÚTO: ARMAÇÃO ALAS, TABULEIRO E DETALHES LONGARINAS	DATA: MARÇO/2026 ESCALA: INDICADA USO: FORMATO A1
TÍTULO DOS DESENHOS: PONTE DE CONCRETO ARMADO			FRANCHA: 02/02